



INFORMATIE BULLETIN

HOE SPOTONMEDICS UW
PATIËNTGEGEVENS BESCHERMT



Type : Informatiebulletin
Versie : 2017-25
Versiedatum : 22-06-2017
Eigenaar : Security Officer
Classificatie : Openbaar

Meer zien of lezen? Ga naar:

- www.SpotOnMedics.nl
- www.Youtube.com/SpotOnMedics
- Academy.SpotOnMedics.nl

INFORMATIEBULLETIN OVER DE BEVEILIGING EN BELEIDSNALEVING VAN HET ENIGE ÉCHTE ALL-IN-ONE FYSIO PLATFORM

Dit informatiebulletin is van toepassing op de volgende SpotOnMedics producten:

FysioOne Agenda
FysioOne PatiëntenDossier
FysioOne Kwaliteit

INHOUDSOPGAVE

Hoofdstuk	Pagina
1. Inleiding	4
2. SpotOn/Medics beschikt over een sterke beveiligingscultuur	6
3. Operationele beveiliging	8
4. Technologie met beveiliging als basis	10
5. Onafhankelijke certificaten van derden	12
6. Gegevensgebruik / bewerkersovereenkomst	13
7. Gegevenstoegang en -beperkingen	14
8. Conclusie	16

1. INLEIDING

Cloudcomputing biedt veel voordelen en gemakken voor moderne praktijken. Therapeuten kunnen vanaf elke locatie via hun telefoon of tablet in real-time samenwerken in agenda's, dossiers en documenten. Ook kunnen ze rechtstreeks met collega's en/of patiënten communiceren via video-, spraak-, chat- of e-mailberichten. Ze zitten niet meer aan één computer vast, maar hebben nu de vrijheid om vanaf elke locatie samen te werken via een apparaat naar keuze. Praktijkhouders profiteren daarnaast van het feit dat ze geen geld en moeite meer hoeven te steken in serveronderhoud en regelmatige softwareupdates. Het is dan ook een verrassing dat nog zoveel praktijken uit heel Nederland hun gegevens op de traditionele manier verwerken en beheren. Tijd voor een transformatie van traditioneel naar de nieuwe manier van werken. Op naar de praktijk van de toekomst.

Onder andere globalisering en profiling hebben ervoor gezorgd dat er nu meer aandacht is voor beveiligings en vertrouwenskwesaties. In plaats van lokale servers te gebruiken, wordt content nu beheerd op servers die deel uitmaken van het nationale netwerk van gegevenscentra. In het verleden hadden praktijken het gevoel dat ze de volledige controle hadden over hoe de infrastructuur werkte en wie (een lokale partij op de hoek?) deze beheerde. Praktijken die de overstap naar de cloud maken, vertrouwen op cloudleveranciers voor het beheer van de infrastructuur, de werking en de levering van services. In deze nieuwe wereld hebben praktijken nog steeds de controle over bedrijfsgegevens, maar dan via cloudgebaseerde tools en configuratie modules. In plaats van alleen desktopcomputers te gebruiken, kunnen therapeuten nu hun agenda en bijvoorbeeld loonstroken openen via hun persoonlijke mobiele apparaten. Praktijken moeten zelf beoordelen of de beveiligingscontroles en beleidsnaleving van cloudoplossingen voldoen aan hun individuele vereisten. Daarom moeten ze begrijpen hoe deze oplossingen hun gegevens beschermen en verwerken. Het doel van dit informatiebulletin is een inleiding te bieden tot de technologie van SpotOnMedics met betrekking tot beveiliging en naleving.



Als cloud-specialist en innovator begrijpt SpotOnMedics de gevolgen van het cloudmodel op de beveiliging als geen ander. Onze cloudservices zijn juist ontworpen om een betere beveiliging te bieden dan veel traditionele oplossingen op locatie. Beveiliging is voor ons prioriteit als het gaat om de bescherming van uw gevoelige (medische) data. Daarom ligt onze focus op beveiliging en is de bescherming van patiëntgegevens een van onze primaire ontwerpcriteria. Beveiliging vormt de basis van onze organisatiestructuur, trainingsprioriteiten en wervingsprocedures. Het bepaalt de vormgeving van onze gegevenscentra en de daarin aanwezige technologie. Het is een centraal onderdeel van onze dagelijkse werkzaamheden en noodplanning, inclusief de manier waarop we omgaan met dreigingen.

Bij het omgaan met de gegevens van praktijken en patiënten komt beveiliging op de eerste plaats. In dit bulletin wordt uitgelegd hoe SpotOnMedics de beveiliging en naleving heeft geregeld voor het softwareproduct met haar modules Agenda, PatiëntenDossier en Kwaliteit. De basis van het enige échte All-In-One fysio platform.

Meer dan 4.000 (2.500 therapeuten) maken dagelijks gebruik van het FysioOne platform voor het voeren van hun praktijkvoering. Van grote praktijken met (40+) therapeuten tot snelgroeiende start-ups. SpotOnMedics is ontworpen om therapeuten op nieuwe, efficiëntere manieren te laten samenwerken, waar ze ook zijn en welk apparaat ze ook gebruiken. Dit informatiebulletin is onderverdeeld in twee gedeelten: beveiliging en beleidsnaleving. Het beveiligingsgedeelte bevat informatie over organisatorische en technische controles met betrekking tot de manier waarop SpotOnMedics uw gegevens beschermt. Het gedeelte over naleving laat zien hoe uw gegevens worden verwerkt en biedt meer informatie over hoe praktijken kunnen voldoen aan de voorschriften.

2. SPOTONMEDICS BESCHIKT OVER EEN STERKE BEVEILIGINGSCULTUUR

SpotOnMedics heeft een levendige en alomvattende beveiligingscultuur ontwikkeld voor alle medewerkers. De invloed van deze cultuur komt duidelijk naar voren tijdens de sollicitatieprocedure, de inwerkperiode, de medewerkerstrainingen en de evenementen binnen het bedrijf om de bekendheid hiervan te vergroten.

Achtergrondcontroles voor medewerkers

Voordat iemand wordt aangenomen als medewerker, wordt de opleiding en loopbaan van een sollicitant door SpotOnMedics geverifieerd. Ook worden er interne en externe referentiecontroles uitgevoerd. Indien toegestaan door lokale arbeidswetgeving of wettelijke voorschriften kan SpotOnMedics ook controles inzake strafblad, kredietwaardigheid, immigratie en veiligheid uitvoeren (antecedenten onderzoek). De omvang van deze achtergrondcontroles is afhankelijk van de betreffende functie. Voor iedere nieuwe medewerker zal een VOG (Verklaring Omtrent van gedrag) opgevraagd worden. Door en voor het management is een aparte aannameprocedure ontwikkeld en geïmplementeerd om deze stap te borgen.

Beveiligingstraining voor alle medewerkers

Alle SpotOnMedics medewerkers ondergaan tijdens hun oriëntatieperiode een training en volgen doorlopende trainingen gedurende hun loopbaan bij SpotOnMedics. Onderdelen van deze training(en) staan in het teken van informatiebeveiliging en de bewustwording hiervan.

Tijdens de oriëntatie moeten nieuwe medewerkers akkoord gaan met onze personeelsgids en geheimhoudingsovereenkomst, waarin onze toezegging wordt benadrukt om de informatie van praktijken veilig te houden. Afhankelijk van de functie kunnen aanvullende trainingen voor specifieke beveiligingsaspecten vereist zijn.



Interne evenementen op het gebied van beveiliging en privacy

SpotOnMedics organiseert regelmatig interne evenementen om aandacht te vragen voor beveiligingsaspecten en innovatie in de beveiliging en privacy van gegevens te stimuleren. Deze events zijn toegankelijk en verplicht voor alle medewerkers. Beveiliging en privacy zijn onderwerpen die zich steeds verder ontwikkelen. SpotOnMedics ziet in dat een goede betrokkenheid van medewerkers een belangrijk middel is om het bewustzijn te vergroten. Een voorbeeld is een workshop tijdens een Top-Down // Bottom-Up event waarin samen met de medewerkers wordt gesproken over een datalek en de procedure hiervan.

De SpotOnMedics Security Officer

SpotOnMedics heeft in haar bedrijf een Security Officer aangesteld voor beveiliging en privacy. Deze medewerker is werkzaam op het tactische niveau binnen de organisatie. Dit houdt in dat hij/zij binnen het middelhoge beleidsniveau werkzaam is en dus enerzijds zal overleggen over informatiebeveiligingsvraagstukken met leidinggevenden en informatiebeveiligingscollega's en anderzijds het afgesproken beleid zal pogen uit te voeren door de kennis erover te verspreiden door de organisatie heen.

Praktisch betekent dit dat er zowel op digitale als fysieke wijze verantwoordelijkheid wordt gedragen voor de veiligheid van de informatie binnen organisatie. Zo is het noodzakelijk om aan de gangbare ICT-beveiligingseisen te voldoen. Tevens werkt de Information Security Officer samen met de 'Chiefs' tijdens het opstellen van het veiligheidsbeleid. Hierbij valt te denken aan het maken van risico-analyses, het opstellen van security-ontdekkende systemen, het opstellen van minimum veiligheidseisen en het digitaal reageren.

Interne controle- en nalevingsspecialisten

SpotOnMedics beschikt over een intern controleteam dat de naleving van nationale beveiligingswetten en -voorschriften controleert. Wanneer nieuwe controlenormen worden ingesteld, bepaalt het interne controleteam welke controles, processen en systemen nodig zijn om aan deze normen te voldoen. Dit team maakt onafhankelijke controles en evaluaties door derden mogelijk en biedt hier ondersteuning voor.

3. OPERATIONELE BEVEILIGING

Beveiliging is niet zomaar een klein onderdeelje dat achteraf nog gebeurt of de focus heeft tijdens sporadische initiatieven: beveiliging is een integraal onderdeel van onze bedrijfsvoering.

Beheer van kwetsbaarheden

SpotOnMedics beheert een beheerproces voor kwetsbaarheden waarmee actief wordt gescand op beveiligingsrisico's. Bij dit proces wordt gebruik gemaakt van commercieel beschikbare tools, intensieve automatische en handmatige indringing pogingen, processen voor kwaliteitsborging, evaluaties van softwarebeveiliging en externe controles. Het team voor het beheer van kwetsbaarheden is verantwoordelijk voor het bijhouden en controleren van kwetsbaarheden. Zodra er een kwetsbaarheid is gevonden die moet worden opgelost, wordt deze geregistreerd, geprioriteerd aan de hand van urgentie en toegewezen aan een eigenaar. Het team voor het beheer van kwetsbaarheden houdt dergelijke problemen bij en controleert deze regelmatig tot er kan worden bevestigd dat de problemen zijn opgelost.

Incidentbeheer

SpotOnMedics heeft als kerntaken het leveren/hosten (1) en ondersteunen (2) van de webapplicatie FysioOne voor haar opdrachtgevers, met name fysiotherapiepraktijken. Binnen ieder van deze twee kerntaken worden bedrijfsprocessen uitgevoerd die als 'vitaal' kunnen worden aangemerkt. Dit betekent dat langdurige uitval van deze bedrijfsprocessen vanwege de negatieve gevolgen voor bedrijf en andere betrokkenen onacceptabel is. Om langdurige stagnatie van de vitale bedrijfsprocessen van SpotOnMedics te voorkomen is een proces voor continuïteitsbeheer ingericht. Onderdeel van dit proces vormt het opstellen van het continuïteitsplan. In dit plan zijn de acties vastgelegd die kunnen worden uitgevoerd nadat een calamiteit is ontstaan.



We beschikken over een rigoureuus incidentbeheerproces voor beveiligingsgebeurtenissen die invloed kunnen hebben op de vertrouwelijkheid, integriteit of beschikbaarheid van FysioOne of gegevens. Als zich een incident voordoet, wordt dit door het CERT geregistreerd en aan de hand van urgentie geprioriteerd. Gebeurtenissen die rechtstreeks gevolgen hebben voor praktijken, krijgen de hoogste prioriteit. Dit proces specificeert actieplannen, procedures voor melding, escalatie, beperking en documentatie.

Dit continuïteitsplan heeft tot doel de acties te beschrijven die moeten worden uitgevoerd nadat een calamiteit heeft plaatsgevonden die de voortgang van de vitale bedrijfsprocessen van SpotOnMedics en haar praktijken in gevaar brengt. Tevens draagt dit continuïteitsplan bij om het vereiste niveau van continuïteit voor informatiebeveiliging gedurende de calamiteit te waarborgen.

Alle medewerkers, in het bijzonder zij die een rol hebben binnen dit continuïteitsplan, zijn op de hoogte van hetgeen van hen wordt verwacht in geval van een calamiteit. Hiertoe worden regelmatig oefeningen gehouden en/of tests uitgevoerd. Dit draagt ertoe bij dat de noodzakelijke stappen om de voortgang van de bedrijfsprocessen te herstellen zo snel en efficiënt mogelijk worden genomen na het optreden van een calamiteit.

4. TECHNOLOGIE MET BEVEILIGING ALS BASIS

SpotOnMedics wordt uitgevoerd op een technologieplatform dat is ontwikkeld, ontworpen en gebouwd voor een veilige werking. SpotOnMedics is een innovator op het gebied van technologieën voor fysiotherapie software. Door de principes van diepteverdediging te hanteren, hebben we een IT-infrastructuur gemaakt die veiliger en eenvoudiger te beheren is dan de traditionele technologieën.

Hypermoderne gegevenscentra

De focus van SpotOnMedics op de beveiliging en bescherming van gegevens is een van onze primaire ontwerpcriteria. De fysieke beveiliging van SpotOnMedics datacenter omvat een gelaagd beveiligingsmodel. Het datacenter wordt 24 uur per dag, zeven dagen per week bewaakt door interne en externe camera's met hoge resolutie waarmee indringers kunnen worden gedetecteerd en gevolgd. Toegangsgedragingen, activiteitenregistratie en camerabeelden zijn beschikbaar indien zich een incident voordoet. Het datacenter wordt ook routinematig beveiligd door beveiligingsmedewerkers die een zeer streng selectieproces en trainingsprogramma hebben doorlopen. Hoe dichterbij het gegevenscentrum u komt, hoe meer beveiligingsmaatregelen er aanwezig zijn. Toegang tot een gegevenscentrum is alleen mogelijk via een beveiligde gang waarin toegangscontrole op basis van meerdere factoren via beveiligingsbadges en biometrische gegevens wordt gehanteerd. Alleen geautoriseerde medewerkers met specifieke rollen hebben toegang.

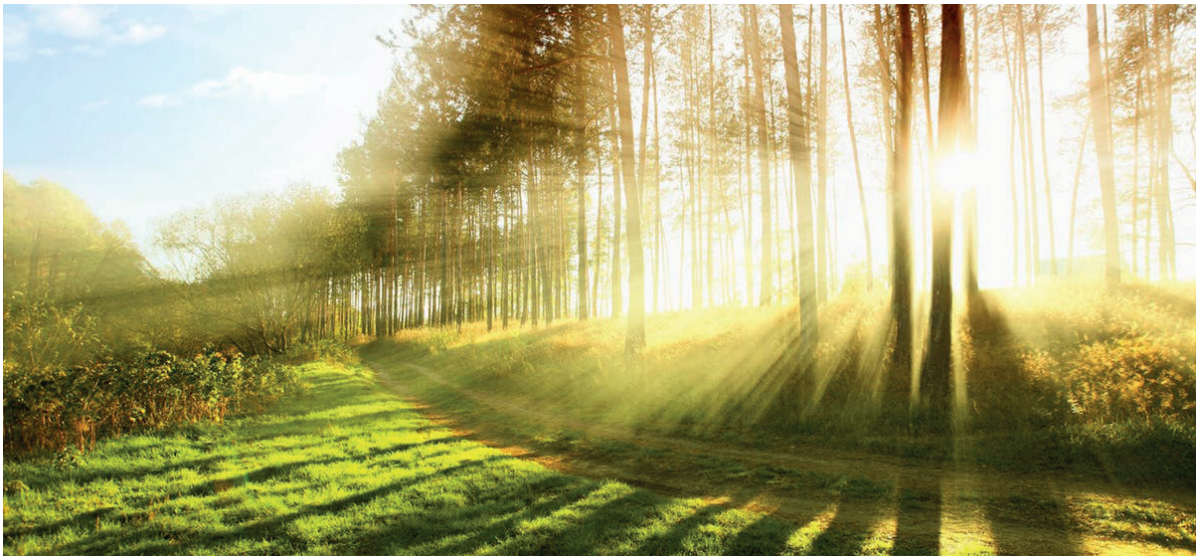


Stroomvoorziening van het datacenter

Om alles 24 uur per dag, zeven dagen per week draaiende te houden zonder onderbrekingen in de service, beschikt het datacenter van SpotOnMedics over extra stroomvoorzieningen en klimaatbeheersing. Elk belangrijk onderdeel beschikt over een primaire en een alternatieve energiebron, beide met hetzelfde vermogen. De back-upgeneratoren op diesel bieden genoeg vermogen bij noodgevallen om elk gegevenscentrum volledig draaiende te houden. Koelsystemen behouden een constante bedrijfstemperatuur voor servers en andere hardware, waardoor het risico op uitval van services wordt verkleind. Brandmelders en onderdrukkingsapparatuur helpen schade aan de hardware te voorkomen. Hitte-, brand- en rookmelders activeren hoorbare en zichtbare alarmen in het getroffen gedeelte, op beveiligingsconsoles en op externe controlestations.

Gevolgen voor het milieu

SpotOnMedics vermindert de invloed van het datacenter op het milieu door gekozen te hebben voor een MVO bewuste partij. Het datacenter voert een proactief beleid met betrekking tot reductie van CO2 emissie en doet daarom vooral zaken met datacenters die ISO14001 gecertificeerd zijn, omdat deze de grootste impact hebben op het milieu door het stroomverbruik en daarmee samenhangende CO2-uitstoot (CO2-voetafdruk). Tot slot compenseert het datacenter de uitstoot van CO2 die de datacenters produceren middels een internetbos in het Apeldoornse Orderbos. Als een van de eerste Nederlandse internetbedrijven hebben zij meerdere hectaren berkenbos geplant om de uitstoot te compenseren.



Oplossing met korte wachttijden en hoge beschikbaarheid

SpotOnMedics ontwerpt de onderdelen van ons platform zo dat deze redundant zijn. Deze redundantie is van toepassing op ons serverontwerp in het datacenter, de manier waarop we gegevens opslaan, netwerk- en internetconnectiviteit, en de softwareservices zelf. Deze 'redundantie van alles' omvat het verwerken van fouten en zorgt voor een oplossing die niet afhankelijk is van één server, gegevenscentrum of netwerkverbinding. De datacenters van SpotOnMedics zijn geografisch verspreid om de effecten van regionale storingen zoals natuurrampen en plaatselijke stroomuitval te minimaliseren. In het geval van een hardware-, software- of netwerkfout worden gegevens automatisch en onmiddellijk van de ene naar de andere faciliteit overgezet, zodat FysioOne gebruikers in de meeste gevallen zonder onderbrekingen kunnen doorwerken.

Dankzij ons redundante ontwerp heeft SpotOnMedics in haar SLA (Service Level Agreement) een beschikbaarheidsniveau van 99,95% voor FysioOne gepresenteerd zonder geplande onderbrekingen. Kort gezegd: wanneer we ons platform moeten onderhouden of een release uitvoeren, ervaren FysioOne gebruikers geen onderbrekingen of uitval wegens gepland onderhoud.

5. ONAFHANKELIJKE CERTIFICATEN VAN DERDEN

De praktijken en businesspartners van SpotOnMedics verwachten een onafhankelijke verificatie van onze beveiligings-, privacy- en nalevingsmechanismen. Hiervoor worden we regelmatig onderworpen aan verschillende onafhankelijke controles van derden. Bij elke controle wordt ons datacenter, infrastructuur en bedrijfsvoering door een onafhankelijke auditor onderzocht. Regelmatig worden controles uitgevoerd om onze naleving van de controlestandaarden ISO 27001 en NEN7510 te controleren en te certificeren. Wanneer praktijken het gebruik van FysioOne overwegen, helpen deze certificaten bij de bevestiging dat de productenportefeuille voldoet aan de behoeften op het gebied van beveiliging, naleving en gegevensverwerking.

ISO 27001

ISO 27001 is een van de meest erkende en geaccepteerde onafhankelijke beveiligingsnormen. SpotOnMedics heeft dit certificaat verdiend voor het kwaliteitssysteem systemen. Onze naleving van de (inter)nationale standaarden is gecertificeerd door Loydds, een ISO-certificeringsinstelling geaccrediteerd door de Nederlandse Raad voor Accreditatie (lid van het International Accreditation Forum, IAF). U vindt ons ISO 27001-certificaat en bereikdocument op onze website: SpotOnMedics.nl



NEN 7510

Informatiebeveiliging is belangrijk, zeker in de zorgsector waar medische en patiëntgegevens worden beheerd en uitgewisseld. NEN 7510 geeft richtlijnen en uitgangspunten voor het bepalen, instellen en handhaven van maatregelen die zorginstellingen en andere beheerders van persoonlijke gezondheidsinformatie moeten treffen ter beveiliging van de informatievoorziening. Onze naleving van de (inter)nationale standaarden is gecertificeerd door Loydds, een ISO-certificeringsinstelling geaccrediteerd door de Nederlandse Raad voor Accreditatie (lid van het International Accreditation Forum, IAF). U vindt ons NEN 7510-certificaat en bereikdocument op onze website: SpotOnMedics.nl



6. GEGEVENSGBRUIK / BEWERKERSOVEREENKOMST

Onze visie

Niet SpotOnMedics, maar FysioOne gebruikers (praktijkhouders) zijn eigenaar van hun (medische) gegevens. De gegevens die fysiotherapiepraktijken en -gebruikers in FysioOne invoeren, is van deze praktijken en gebruikers. Deze gegevens worden niet door ons gebruikt voor commerciële doeleinden en/of worden niet aan derden verkocht. We bieden onze praktijken een gedetailleerde bewerkersovereenkomst als addendum aan de licentieovereenkomst, waarin wordt beschreven wat wij doen om de gegevens van patiënten te beschermen. Tot slot bieden we tools waarmee klanten hun gegevens eenvoudig kunnen meenemen als ze besluiten onze services niet meer te gebruiken, zonder boetes en zonder dat SpotOnMedics extra kosten in rekening brengt.



7. GEGEVENSTOEGANG EN -BEPERKINGEN

Beheerderstoegang

SpotOnMedics isoleert de FysioOne-gegevens van elke praktijk op logische wijze van die van andere praktijken en therapeuten, zelfs wanneer deze op dezelfde fysieke server zijn opgeslagen, om gegevens privé en veilig te houden. Slechts een kleine groep SpotOnMedics-medewerkers heeft toegang tot praktijkgegevens. De toegangsrechten en -niveaus voor SpotOnMedics medewerkers zijn gebaseerd op hun functie en rol.

SpotOnMedics medewerkers krijgen een beperkt aantal standaard rechten om bedrijfsmiddelen te openen, zoals vragen vanuit het supportstelsel voor medewerkers van de supportafdeling. Aanvragen voor aanvullende toegang lopen via de volgende beveiligde procedure.

Praktijken geven SpotOnMedics-medewerkers toegang

Per 6 juni 2017 hebben SpotOnMedics medewerkers geen standaard toegang meer tot uw FysioOne omgeving. Alleen de gebruiker met de rol 'management' dit kan aanpassen binnen uw praktijk. Het praktijkmanagement kan diverse afdelingen van SpotOnMedics hiervoor toegang geven, namelijk:

- Support medewerkers
- Implementatie consultants/praktijkadviseurs
- Back-office medewerkers (SpotOnMedics Financieel / Personeel)

Daarnaast kan het praktijkmanagement aangeven voor welke periode zij dit willen instellen:

- 30 minuten
- 4 uur
- Vandaag
- 7 dagen
- 1 maand

Streng wachtwoordbeleid

Er wordt door SpotOnMedics een sterk wachtwoord geforceerd om de beveiliging van uw account te verbeteren. Er worden dan ook restricties aan uw wachtwoord gesteld, namelijk:

- 1 of meerdere kleine letters: a t/m z
- 1 of meerdere hoofd letters: A t/m Z
- 1 of meerdere cijfers: 0 t/m 9
- 1 of meerdere bijzonder tekens: ~!@#\$%^&*()-_+=?\
- Lengte van uw wachtwoord: min. 8 en max. 16 karakters

Elke 90 dagen het wachtwoord wijzigen

Na wijziging van het wachtwoord van de gebruiker zal deze na 90 dagen opnieuw moeten worden gewijzigd. Deze 90 dagen is gebaseerd op ruime interpretatie van de 'best practice' met betrekking tot hoge informatiebeveiliging vanuit Microsoft.

2-laags authenticatie

Met de authenticatie in twee stappen beschermt u uw FysioOne account nog beter. U zult voortaan eerst uw wachtwoord moeten geven zoals u gewoonlijk al in FysioOne deed. Zodra u dit heeft gedaan wordt u om iets anders gevraagd. Via Google Authenticator wordt een code gegenereerd waarmee u aantoont de beschikking te hebben over de mobiele telefoon waarmee oorspronkelijk de toegang is verkregen. De code vult u in op het inlogscherf, ter verificatie dat u de eigenaar van het account bent.

SpotOnMedics adviseert alle praktijken om de 2-laags authenticatie te activeren voor hun medewerkers. Op deze manier is er een extra beveiligingslaag voor uw patiënteninformatie geactiveerd. Het is belangrijk dat u uw team bewust maakt en meeneemt in het informatie beveiligingsbeleid van uw praktijk. Voor het gemak heeft SpotOnMedics een bericht opgesteld dat u kunt delen met uw medewerkers. Op deze manier neemt u uw team mee en zal dit de acceptatie van de introductie van 2-laags authenticatie binnen uw team verhogen. Dit voorbeeld bericht kunt u hier downloaden.

Uitbreiding van functierollen

Om de informatiebeveiliging nog robuuster te maken in FysioOne en te voldoen aan de verplichte NEN7510 richtlijnen (informatiebeveiliging in de zorg) is het mogelijk om standaard gebruik te kunnen maken van de standaard licentierollen: management, kwaliteitsmanager of gebruiker. Daarnaast is het ook mogelijk om eigen rollen aan te maken en deze te koppelen aan een gebruiker (therapeut) uit uw praktijk. Aan de hand van selectieboxen kunt u de functies/rechten per rol definiëren.

8. CONCLUSIE

De bescherming van gebruikersgegevens is een primaire ontwerpoverweging voor de volledige infrastructuur, alle apps en alle werkzaamheden van het personeel van SpotOnMedics. De bescherming van gebruikersgegevens is niet zomaar een klein onderdeel dat achteraf nog gebeurt of de focus heeft tijdens sporadische initiatieven: het is een integraal onderdeel bij alles wat we doen. Wij zijn van mening dat SpotOnMedics een beveiligingsniveau kan bieden dat bij weinig andere bedrijven kan worden geboden. Omdat de bescherming van uw patiëntendata deel uitmaakt van onze kernactiviteiten, kan SpotOnMedics beveiligingsinnovaties zoals functierollen, wachtwoordbeleid, toegang tot uw omgeving, authenticatie in twee stappen en sterkere versleutelingsmethoden ontwikkelen en integreren. SpotOnMedics kan grote investeringen doen in beveiliging, middelen en expertise op een schaal die maar weinig bedrijven zich kunnen veroorloven. De omvang van onze werkzaamheden en samenwerking met het datacenter voor beveiligingsonderzoek stellen SpotOnMedics in staat om kwetsbaarheden snel aan te pakken of volledig te voorkomen. De procedures (bedrijfscontinuïteitsplan en draaiboeken) van SpotOnMedics inzake beveiliging en bedrijfsvoering worden door onafhankelijke externe controleurs geverifieerd.

Gegevensbescherming is meer dan alleen beveiliging. SpotOnMedics is strenge contractuele verplichtingen aangegaan in de bewerkersovereenkomst zodat onze praktijken de controle houden over hun gegevens en hoe deze worden verwerkt. We bieden ook de zekerheid dat uw gegevens in FysioOne van SpotOnMedics alleen worden gebruikt voor de doeleinden die zijn gespecificeerd in uw overeenkomst en niet voor commerciële doeleinden.

Om deze en nog vele andere redenen vertrouwen meer dan 2.500 therapeuten SpotOnMedics met hun waardevolste bezit: hun patiëntengegevens. We blijven in ons platform investeren om onze gebruikers in staat te stellen op een veilige en transparante manier gebruik te maken van onze services. Op naar de praktijk van de toekomst.



TIP: DEEL DIT
INFORMATIEBULLETIN BINNEN
UW NETWERK



Meer zien of lezen? Ga naar:

- www.SpotOnMedics.nl
- www.Youtube.com/SpotOnMedics
- Academy.SpotOnMedics.nl